



NORMANDISE

Pet Food

*Comblent nos amis Chiens & Chats,
et Satisfaire leurs Maîtres*

Dossier de presse

SOMMAIRE

Édito	3
Fleuron de l'Industrie Normande	4
Histoire de Famille	5
Réussites	6
Chiffres Clés	7
Expertise	8
Produits	9
Ateliers de Production	10
Certifications	11
Nos Engagements	12
Partenaires.....	13
Ressources Humaines	14
Valeurs	15





Depuis plus de 30 ans, la mission de NORMANDISE Pet Food est de combler nos amis chats et chiens, et satisfaire leurs maîtres, grâce à notre maîtrise de la santé et de la nutrition animale.

Les chiens et les chats, aussi différents soient-ils, inspirent l'homme depuis les prémices de la civilisation. Aujourd'hui, ils font partie intégrante de notre société et illuminent notre quotidien.

Pour NORMANDISE Petfood, leur offrir une alimentation saine et équilibrée qui contribue à leur santé et leur bien-être est plus qu'un devoir, c'est une véritable passion !



Jean-Charles et François Duquesne
Directeurs Généraux



FLEURON DE L'INDUSTRIE NORMANDE

Fondée en 1991 par Christian Duquesne, docteur vétérinaire, et Catherine Duquesne, son épouse, la petite entreprise familiale normande de 6 personnes est devenue, 30 ans plus tard une Entreprise de Taille Moyenne (ETI) de plus de 800 collaborateurs.

Désormais dirigée par les fils des fondateurs, Jean-Charles et François Duquesne, directeurs généraux, NORMANDISE Pet Food poursuit son développement avec la même passion, de génération en génération. Leader français des fabricants de pochons et barquettes d'alimentation animale humide. NORMANDISE Pet Food distribue plus de 300 millions de barquettes et 600 millions de pochons par an sur les cinq continents.

Fidèle et fière de ses racines, NORMANDISE Pet Food concentre ses deux sites industriels à Vire Normandie, dans le Calvados. Plus de 65 000 m² sont dédiés à la fabrication, au conditionnement, à l'emballage et à l'expédition des produits. C'est un site entièrement automatisé, rassemblant plus de 90 métiers, qui est actif 360 jours/an (en moyenne), 7 jours/7 et 24 h/24.

NORMANDISE Pet Food est un écrin de technologie et de performance dans le secteur de l'agro-alimentaire, en Normandie.

En 2020, l'entreprise a reçu le label «Vitrine industrie du futur » et en 2021 les labels «French Fab» et «French Tech» la reconnaissant comme un acteur industriel de pointe sur le plan national et international.



**Vitrine
INDUSTRIE
DU FUTUR**

L'EXCELLENCE DE LA FRENCH FAB

« Vitrine industrie du futur »

- 108 entreprises françaises labélisées dont 3 dans le Calvados.
- Ce label distingue les réalisations industrielles françaises emblématiques. Il vise à promouvoir l'offre technologique et numérique française sur le marché national et international. Il est attribué aux entreprises ayant développé un projet novateur via des solutions technologiques et managériales performantes.

Siège social et site de production :
ZI le Maupas - Rue de l'Allière - Vire Normandie (14500)

Plateforme logistique
La Lande - ZA de la Papillonnière - Vire Normandie (14500)

HISTOIRE DE FAMILLE

Les années **1990**

L'origine d'une grande histoire

FONDÉE PAR ● **1991**
CHRISTIAN & CATHERINE DUQUESNE

6 EMPLOYÉS ● **1992**
Livraison de la première barquette

TRANSFERT ● **1994**
de l'intégralité de la production sur le site du

CA 23 MILLIONS D'EUROS ● 2000

DÉMARRAGE ● **2001**
de la 1ère ligne de production de pochons

CRÉATION ● **2006**
d'une plateforme logistique dédiée

NOUVELLE EXTENSION ● **2007**
et augmentation de la capacité
de production des pochons

RÉORGANISATION ● **2008**
de l'entreprise avec l'entrée au capital des en-
fants : Jean-Charles & François

CA 90 MILLIONS D'EUROS ● 2013

NOUVELLE LIGNE DE FABRICATION ● **2015**
capacité supplémentaire de 100 millions de
pochons

AGRANDISSEMENT PLATE-
FORME LOGISTIQUE ● **2018**
+ 9000M2

TRANSMISSION ● **2019**
de la direction à Jean-Charles & François Du-
quesne

NOUVELLE GOUVERNANCE ● **2020**
et obtention du label «vitrine industrie du futur»

RECONNAISSANCE ● **2021**
«French Fab» & «French Tech»

CA 150 MILLIONS D'EUROS ● 2022

DEVELOPPEMENT FORCE DE ● **2023**
VENTE
AGRANDISSEMENT DU PÔLE ADMINISTRATIF
(+2000M2) ET DE LA PLATEFORME LOGISTIQUE (+1000m2)

LANCEMENT de la ligne «Briques» - TETRA ● **2024**
RECART®

CREATION DES FILLIALES de Canada, ● **2025**
Mexique et Royaume Unis

LANCEMENT de flow pack 100% recyclable



Les années **2020**
L'avenir en ligne de mire

RÉUSSITES

L'entreprise est animée, depuis le début, par la **passion et l'envie de réussites**. La notion d'entrepreneuriat est forte et fait partie de notre culture d'entreprise familiale.

NORMANDISE Pet Food ne ferme jamais la porte à un client, qu'il soit gros avec un projet déjà ficelé, ou petit avec un besoin de conseils.

Nous sommes **toujours à l'écoute de chaque demande**. Par ailleurs, la notion de vétérinaire est fondamentale pour guider les idées et répondre aux attentes de nos clients.

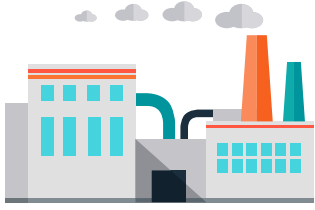
C'est un esprit familial normand qui nous dirige et c'est notre ADN.

Il nous oriente vers une envie de vérité et de véracité, jamais de tromperie, le tout en évitant le gâchis.

Voilà les clés de notre réussite !



CHIFFRES CLÉS*



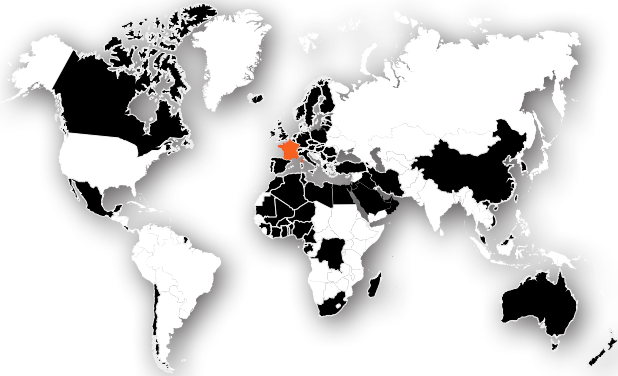
+75 000 m²
de bâtiments



25 000 m² dédiés de
plateforme logistique
36 000 palettes -
40 quais



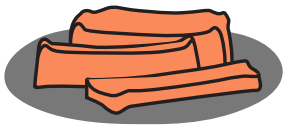
3 500 palettes
expédiées / semaine



Distribution vers plus de 70 pays



+187 M€
chiffre d'affaires



100 000 tonnes
de produits finis / an



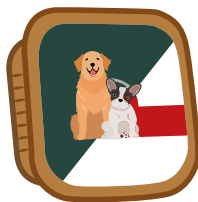
200 tonnes de viandes
mises en œuvre



Export 65%
du chiffre d'affaires



700 millions
de pochons / an



290 millions
de barquettes / an



26 millions
de briques / an

EXPERTISE

Nous fabriquons...

... des pochons :

Très pratique pour l'utilisateur, le conditionnement en pochon permet aux maîtres de doser précisément l'apport quotidien de nourriture à leur chat. Ils conditionnent un aliment complet ou complémentaire, en format 70g, 85g, ou encore 100g, riche en humidité qui permet de couvrir une grande partie des besoins hydriques.



... des barquettes :

Proposées en format 85g, 100g, 150g ou 300g, les barquettes sont adaptées aussi bien à la nutrition des chiens que des chats. Proposant des aliments complets sous forme de mousses ou de pâtées, les barquettes présentent un taux d'humidité élevé, favorisant au quotidien la bonne hydratation de l'animal. Le produit en barquettes est le moins transformé du petfood et le plus riche en morceaux de tous les produits industriels. La barquette, tout comme son opercule, sont entièrement recyclables.



... des briques :

Cette nouvelle gamme de produit permet l'utilisation d'un emballage recyclable et léger. Des aliments complets ou complémentaires peuvent être pensés afin de satisfaire les chiens et les chats. De nombreuses recettes et textures sont disponibles sous 3 formats différents : 90g/180g/380g.

Ce conditionnement est également très pratique pour le consommateur car refermable après ouverture et pour stockage le frigo.



NORMANDISE Pet Food anticipe, en permanence, de nouveaux besoins et de nouvelles adaptations afin de répondre aux évolutions du marché et aux demandes des clients. Afin d'optimiser la production et dans une démarche d'amélioration continue, une équipe d'ingénieurs travaille sur l'évolution des produits.

Grâce à son expertise vétérinaire et industrielle, NORMANDISE Pet Food fait preuve de créativité pour répondre aux nouveaux enjeux qui se posent à la société : santé animale, approvisionnement en matières premières naturelles fraîches, impact carbone des process de fabrication, gestion des ressources en énergie, traitement des déchets...

Tout ceci fait de NORMANDISE Pet Food l'un des fabricants à façon d'alimentation humide pour chats et chiens les plus sérieux de la planète, ce qui explique la croissance permanente et exponentielle de la demande en France et de plus en plus à l'international.

PRODUITS

NORMANDISE Pet Food, experte en nutrition et diététique animale, met son savoir-faire et son ingénierie industrielle au service des acteurs du marché. L'entreprise possède une grande diversité de recettes et de textures disponibles pour satisfaire les envies, les attentes et les besoins de ses clients.

Actuellement, le catalogue est composé de plus de 600 recettes.



EFFILÉS



MOUSSES



TOPPING



ÉMINCÉS



TERRINES & PÂTÉES



SAUCES

NORMANDISE Pet Food propose un accompagnement, de la conception des recettes jusqu'à la logistique en passant par la production, grâce à ses méthodes technologiques ultra-modernes.

Les équipes en recherche et développement (R&D) mettent à disposition leurs connaissances vétérinaires, leur expertise en diététique et en nutrition animale pour proposer un produit adéquat à la demande en respectant un cahier des charges bien précis.

Les équipes marketing proposent une stratégie basée sur les tendances et la connaissance du marché en pleine connaissance des aspects réglementaires.

GAMMES DE RECETTES

Besoins nutritionnels spécifiques

Biologique

Physio (Chaton, Senior..)

Santé

Sans céréales

Sans porc

Sans ruminant



ATELIERS DE PRODUCTION

BARQUETTES, BRIQUES & POCHONS



Réception matières premières



Préparation des recettes



Conditionnement



Stérilisation



Emballage



Conditionnement



Etiquetage



CERTIFICATIONS

Depuis sa création, NORMANDISE Pet Food s'engage à proposer des produits sûrs et de qualité dans le respect de l'environnement, tout en valorisant une alimentation saine et équilibrée pour les animaux. Il a été décidé d'imposer à la production les plus hauts standards de qualité et de sécurité, identiques à ceux exigés dans le domaine de l'alimentation humaine.



IFS Food - BRC

Management de **la qualité et de la sécurité des denrées alimentaires**

Garantie de la sécurité des aliments

Garantie de la qualité de production des aliments



ISO14001

Management de l'environnement

Maitrise et réduction de **l'impact environnemental**

Amélioration continue de la performance environnementale



ISO50001

Management efficace de **l'énergie**

Réduction de l'impact sur le climat

Préservation des ressources



Euroleaf - Agriculture biologique

Garantie de l'origine des **matières premières** issues de l'agriculture biologique

Respect de l'environnement

Respect de la biodiversité

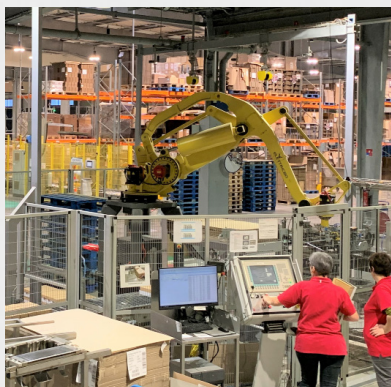


Sedex

Promotion de la responsabilité éthique, sociale et environnementale tout au long de la chaîne d'approvisionnement.

Engagement continu et transparence en matière de responsabilité sociale durable.

Ces démarches sont présentes au quotidien auprès des équipes de NORMANDISE Pet Food. A travers leurs missions, nos fonctions supports accompagnent les équipes de production et améliorent la performance globale de l'entreprise.



NOS ENGAGEMENTS

Pour l'Environnement



Peinture étanche
reflectante sur toit

Température diminuée de **3°**
dans les ateliers

Unité
de **prétraitement de l'eau**

Collaboration active avec l'unité
de **méthanisation** Agrigaz-Vire

25% de la consommation de gaz de Vire Normandie

Baisse de l'émission de CO² : **1 210T** par an

25 m³ d'eau par heure envoyés

1 044 MWH par an pour le chauffage NPF

Valorisation des déchets



Pose de **panneaux solaires**
et **centrale photovoltaïques**

33% de la consommation mensuelle

Limitation consommation
de **l'eau**

Social & Sociétal

Quels que soient son origine, son âge, son sexe, son parcours professionnel ou personnel, chaque salarié de l'entreprise fait partie de l'entreprise. NORMANDISE Pet Food est fière de ses salariés, fière de leur histoire, de leurs racines et de leurs différences. **La diversité** est un atout et une richesse. Préservons là !



Egalité Femmes/Hommes **89/100***

Protection & Prévention animale



*2025

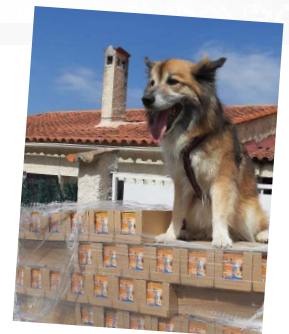


150
Associations



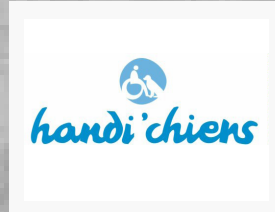
846
Palettes

3M€
De repas
offerts

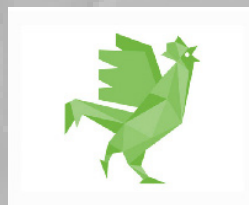


PARTENAIRES

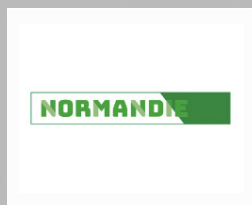
Pour le bien-être animal



Pour la promotion de l'industrie



Pour le rayonnement du territoire



RESSOURCES HUMAINES

NORMANDISE Pet Food est une entreprise en plein essor qui, en l'espace de 30 ans, a dû faire face à une augmentation considérable de ses volumes de production. **Elle doit cette réussite à l'engagement de ses salariés.**



D'importants projets de développement aussi bien économiques qu'humains sont mis en place au sein de l'entreprise. L'entreprise investit massivement en interne pour, non seulement, augmenter ses capacités de production et conquérir de nouveaux territoires, mais aussi pour **intégrer de nouveaux collaborateurs, développer leurs compétences et préserver la qualité de vie au travail.**



+900
collaborateurs



110
métiers



5
équipes



40.5 ans
âge moyen

En parallèle de ces nombreux recrutements, NORMANDISE Pet Food attache une **importance particulière à la formation de ses salariés**, mais aussi aux alternants et aux stagiaires.



690K€ de formation
par an



25 alternants/an
(Moyenne)



76%
de participation



7,3/10
Taux d'engagement
des salariés

Pour mesurer la qualité de vie au travail (QVT), NORMANDISE Pet Food a réalisé une **enquête sociale** du 31 mars au 17 avril 2023, avec pour seul objectif, de prendre le pouls des salariés et de mieux cibler les actions en vue d'**améliorer le bien-être au travail.**

VALEURS



Société de haute technicité
**soucieuse de ses équipes et
respectueuse de l'animal**



Travailler en équipe
dans un esprit d'entraide



Oser l'innovation,
écouter nos idées
et les envies du marché



Entreprise familiale offrant
**sécurité, écoute
et opportunités professionnelles**



**Par leur énergie
et leur engagement,**
nos équipes contribuent
à la réussite de l'entreprise



NORMANDISE

Pet Food

Contact presse

Julien Moureaux

j.moureaux@lanormandise.fr

02 31 68 88 62 / 07 88 02 47 06